

Office to PDF – ein spezielles Werkzeug für die Umwandlung von Dokumenten aus den verbreiteten MS-Office-Formaten (DOC, XLS, PPT) in Dokumente im PDF-Format.

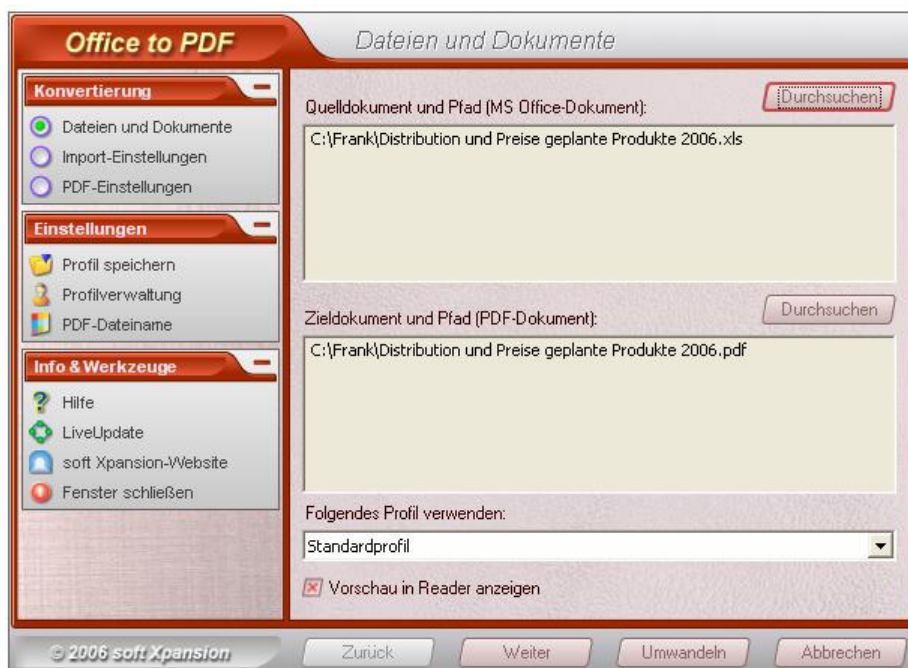
Das Produkt ermöglicht die Umwandlung der wesentlichen Eigenschaften einer Office-Datei (z. B. Dokumentinformationen, Verknüpfungen/Links, Inhaltsverzeichnis etc.) in die korrespondierenden Objekte eines PDF-Dokuments. Es dient also der Übernahme dieser Eigenschaften in die PDF-Datei.

In *Office to PDF* unterstützt Sie ein Assistent bei der Arbeit und ermöglicht so eine einfache Umwandlung mit wenigen Mausklicks. Das Produkt verwendet auf Wunsch Profile, d.h. Sie können entweder die vordefinierten Einstellungen verändern oder eigene Profile definieren, um Ihre Arbeit mit der Software noch komfortabler zu gestalten. *Office to PDF* kann direkt aus der jeweiligen MS Office-Anwendung gestartet werden, da die Installation jeweils eine zusätzliche Symbolleiste in Word, Excel oder PowerPoint einfügt.

Primäre Zielgruppe von *Office to PDF* sind alle privaten und geschäftlichen Nutzer von Microsoft Office, die ihre Dokumente auch im PDF-Format benötigen. *Office to PDF* setzt grundlegende bis durchschnittliche Erfahrung als PC-Nutzer sowie grundlegende Kenntnisse von Microsoft Office und Kenntnisse der Struktur von PDF-Dokumenten voraus.

Die wichtigsten Funktionen:

- Für drei verbreitete Office-Produkte - Word, Excel, PowerPoint
- Unterstützung bei der Umwandlung durch einen Assistenten
- Einbettung wesentlicher Eigenschaften (Meta-Informationen) von Microsoft Office-Dokumenten
- PDF-Optionen wie Bildmanagement, Schriften, Wasserzeichen
- Unterstützung der PDF-Spezifikationen 1.3 bis 1.6
- Für Microsoft Office 2000, Office 2003, Office XP und Office 2007
- Profilverwaltung (vordefinierte und benutzerdefinierte Profile)
- Zusätzliche Symbolleiste für den Start direkt aus der Office-Anwendung
- Geringe Systemvoraussetzungen



Die Funktionen im Einzelnen:

- Für die folgenden Dokumenttypen von Microsoft Office:
 - DOC (MS Word)
 - XLS (MS Excel)
 - PPT (MS Power Point)
- Einbettung von Eigenschaften von MS-Office-Dokumenten wie z. B.:
 - Wesentliche Dokumentinformationen (Titel, Autor, etc.)
 - Inhaltsverzeichnisse
 - Interne und externe Verweise/Links
 - Kommentare
 - Kopf- und Fußzeilen
- Festlegung der zentralen Einstellungen für PDF-Dateien:
 - Dokumentinformationen (Titel, Autor, etc.)
 - Dokumentsicherheit (Kennwortvergabe, Verschlüsselungstiefe - 40/128 Bit, Rechte)
 - Wasserzeichen
 - Bildermanagement (Format, Größe, Auflösung)
 - Schriftenmanagement (Einbettung)
 - Miniaturansichten
- Festlegung des Seitenbereichs für die Umwandlung
- Profilverwaltung (vordefinierte und benutzerdefinierte Profile)
- Erstellung linearisierter PDF-Dokumente (für das Web optimiert)
- Servicefunktionen:
 - Assistent
 - Weitere Programmooptionen
 - LiveUpdate

Die Argumente für *Office to PDF* auf einen Blick:

- **Vorteil gegenüber sonstigen PDF-Konvertierern:** nicht nur der eigentliche Text bzw. vorhandene Bilder und Grafiken werden in die PDF-Datei übernommen, sondern auch Meta-Informationen zur Dokument-Erstellung und Sicherheit des Dokuments, Verweise/Links, Inhaltsverzeichnis etc.
- Unterstützung aller neueren Produktversionen von Microsoft Office (ab Office 2000)
- Verwendbar als Office-Plugin und als separates Programm
- Komfortable und einfache Anwendung

Systemvoraussetzungen:

Microsoft Windows 2000/XP/2003/Vista, Microsoft Office 2000/2003/XP/2007, ab 128 MB RAM, Pentium III Prozessor, 50 MB Festplattenplatz, CD-ROM-Laufwerk (für die Installation), Maus, Drucker